

YH-E700A



## YH-E700A



Qualcomm aptX Adaptive

### Type

Type de casque	Arceau
Pliable / pivotant	✓ / ✓
Haut-parleur	Dynamic / Ø 40

### Batterie

Temps de charge	environ 3.5H
Durée d'utilisation	max 35H (Advanced ANC ON)

### Accessoires

Câble USB	USB A-C (0.3m)
Boîtier de transport	✓ (type rigide)
Câble Audio	3.5mm vers 3.5mm
Adaptateur avion	✓

### Logistique

Dimensions du carton	270 x 90 x 200 mm
Code EAN Black	4957812659802
Code EAN White	4957812659819
Eco-participation	0,08 € HT, soit 0,10 € TTC

### Caractéristiques

Réponse en fréquence	8Hz - 40kHz
Entrée Ligne	✓ (3.5mm stereo mini, Power ON : ANC/Ambient Sound activé, Power OFF : écoute Directe)
Hi-Res	✓ (avec / connexion câblée)
Poids	325g
Mic	✓
Bluetooth (Version, codec)	Bluetooth® V5.0, SBC/AAC/Qualcomm® aptX™ Adaptive
Contrôle Vocal	Siri® / Google Assistant
Listening Care	✓ (Original)
Advanced ANC	✓ (Original)
Ambient Sound	✓
Listening Optimizer	✓ (Original)
Yamaha Headphones Controller App	✓



Noir



Blanc

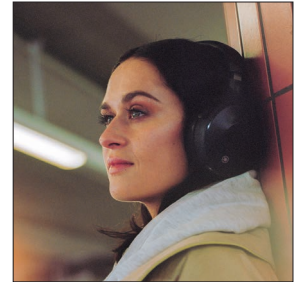
 **YAMAHA**  
Make Waves

## DES ÉCOUTEURS QUI S'ADAPTENT À VOUS ET À VOTRE ENVIRONNEMENT

Grâce à notre technologie unique et exclusive, nous avons créé les seuls casques et écouteurs qui s'adaptent vraiment à vous et à votre environnement.

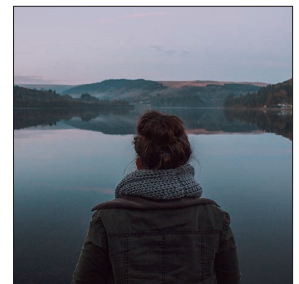
### OPTIMISÉ POUR MON EXPÉRIENCE - OPTIMISEUR D'ÉCOUTE

Les microphones internes mesurent en permanence votre conduit auditif et vos conditions d'écoute, garantissant un son de référence pur pour un résultat d'écoute ultime. L'optimiseur d'écoute de Yamaha utilise un microphone intra-auriculaire pour mesurer l'étanchéité et les fuites d'air des différentes formes d'oreilles toutes les 20 secondes. La lecture est optimisée en temps réel pour corriger la différence entre la source et les conditions d'écoute réelles, offrant un son personnalisé à chaque auditeur.



### COUPEZ LE BRUIT, PAS MA MUSIQUE - ANNULATION ACTIVE DU BRUIT PERFECTIONNÉ

La technologie de suppression de bruit unique de Yamaha n'interfère jamais avec la source sonore originale, éliminant uniquement le bruit. Les microphones intra-auriculaires écoutent les signaux combinés de la musique et du bruit, séparant le traitement du signal du bruit de fond et de la musique. Il y parvient en isolant les deux l'un de l'autre dans un nouvel algorithme unique. Le signal collecté par le microphone interne analyse le bruit, calculant ce qui doit être supprimé de la lecture du signal de la musique afin que seul le bruit soit effacé. Cela signifie qu'il n'y a pas de traitement inutile du signal musical, préservant la pureté de la musique.



### SOYEZ PLUS PROCHE, PAS PLUS FORT - LISTENING CARE - PERFECTIONNÉ

Listening Care vise à optimiser l'équilibre tonal en fonction d'un réglage de volume statique (inchangé) sur votre appareil. L'YH-E700A adopte une approche adaptative en temps réel qui utilise les données des 5 dernières secondes, calculant le niveau de volume moyen toutes les 0,7 ms. La correction appliquée par l'égalisation à 4 courbes est adaptative en fonction du niveau de volume moyen. L'optimisation est donc réalisée avec une précision nettement plus élevée, par rapport au volume du contenu sur une base continue. De plus, afin d'obtenir un effet plus naturel, les paramètres de correction sont appliqués lentement dans le temps. Votre expérience d'écoute est personnalisée en fonction de la musique et de votre environnement, ce qui signifie un son complètement individualisé, rien que pour vous.



YH-E700A

Listening Care	✓
Ambient Sound	✓
Réducteur de bruit actif	✓ (ADVANCED)
Listening Optimizer	✓
Headphones Controller App	✓
Fonction d'Appel	✓
Assistant Vocal (Siri®/Google Assistant)	✓
Durée de lecture continue*	Approx. 35h (ADVANCED ANC=ON)